



**P.T.S**<sup>®</sup>  
**普泰安**

缆式线型感温火灾探测器专业制造商  
Professional Manufacturer for Linear Heat Detection



# 成为全球工业消防领域专业制造商

To be the global professional manufacturer in the field of industrial fire protection


# ABOUT US

## 关于我们

沈阳普泰安科技有限公司，是一家二十余年专注于线型感温火灾探测器产品研发、生产、销售和服务的高科技企业，致力于为客户提供全面高效的一站式线型感温工业消防解决方案。2013年成立全资子公司“北京普泰安科技有限公司”，专门从事公司旗下产品的海外市场推广、销售和服务。

Shenyang P.T.Security Technology Co., Ltd. is a high-tech enterprise which focus on the R&D, manufacture, sales and service of LHD for more than 20 years. In 2013 PTS Beijing was established to provide international sales and promotion of the product range.





公司总部位于辽宁省会沈阳市，生产基地占地约25000余平方米，拥有10余条生产线，各类线型感温火灾探测器年生产能力达1500多万米，其独立研发生产的系列线型感温火灾探测器产品，远销五大洲、30多个国家和地区。公司平均每年用于产品研发和技术创新方面的投入高达销售收入的12%，累计获得50多项核心自主知识产权，连续多年被相关主管部门评为高新技术企业、科技小巨人企业，更荣获了“2019年度省级瞪羚企业”称号，并取得了消防产品自愿性认证、中核兴原认证、FM、UL、ATEX、EAC、CE等多项国内外权威认证。

普泰安研发的核心技术热敏材料以及特有的专利技术探测结构，使得线型感温火灾探测器产品更加灵敏可靠，且具有强大的抗电磁干扰特性和高可靠性，被广泛应用于钢铁冶金、石油化工、能源电力、轨道交通、机场港口、综合管廊、商业综合体等大型城市服务类设施领域。

**“普己达人，泰安天下”** 普泰安作为线型感温探测领域的先锋，20余年坚持不懈，用信念传承品质，用责任铸就平安。



# 我们的优势 Advantage

1 技研实力雄厚，保障品质安全

功能齐全满足多方需求 5

2 企业荣誉奠定品牌优势

产品应用领域全覆盖 6

3 产品全种类可选择性强

专利支撑，产权保证 7

4 中国核能认证安全可靠

UL /FM国际认证畅销全球 8



# 缆式线型感温火灾探测器

## Linear Heat Detector

缆式线性感温火灾探测器是由感温电缆，信号处理器，终端处理器（终端盒）共同组成。感温电缆为温度敏感元件，能够对沿着其安装长度范围内任意一段或一点的温度变化进行探测，经由信号处理器，将电信号转换为报警信号至火灾报警控制器，以实现火灾探测预警的作用。

电力工业  
Electric Power



核电核能  
Nuclear Power



煤炭工业  
Coal Mining



石油化工  
Petrochemical



海上平台  
Offshore Platform



钢铁冶金  
Iron&Steel



公路隧道  
Highway Tunnel



轨道交通  
Tunnel Traffic



综合管廊  
Utility Tunnel



仓储物流  
Warehouse Logistics



通用工业  
General Industry



商业建筑  
Commercial Building



# 产品应用领域

APPLICATIONS

# 石油化工 Petrochemical Industry

## 鑫海化工项目

Xinhai Chemical project

## 茂名石化项目

Maoming Petrochemical project

## 广东石化项目

Guangdong Petrochemical project

## 浙石化项目

Zhejiang Petrochemical project

- 蒙西化工项目
- 格瑞化工项目
- 宝来化工项目
- 成达化学项目
- 宁东能源化工项目
- 江苏瑞祥化工项目
- 口孜镇昊源化工项目
- 广西华谊能源化工项目

- 南化项目
- 灵谷化工项目
- 赛科化工项目
- 林西久日化工项目
- 沧州旭阳化工项目
- 君正能源化工项目
- 库尔勒中泰石化项目
- 内蒙古汇能煤化工项目

...

## 典型案例 Typical Projects



# 轨道交通 Track Traffic

北京地铁 12 号线项目  
Beijing Subway Line 12 project

天津地铁 6 号线项目  
Tianjin Subway Line 6 project

北京大兴国际机场项目  
Beijing Daxing International Airport project

成都双流国际机场项目  
Chengdu Shuangliu International Airport project



- 合肥地铁 4 号线项目
- 广州地铁 22 号线项目
- 成都地铁 10 号线项目
- 沈阳地铁 2、9 号线项目
- 无锡地铁 3、4 号线项目
- 贵阳地铁 1、2 号线项目
- 天津地铁 1、4、10 号线项目
- 上海地铁 8、9、12、17 号线项目

- 深圳机场项目
- 绥芬河机场项目
- 佳木斯机场项目
- 青岛胶州机场项目
- 郴州北湖机场项目
- 武汉天河机场项目
- 郴州北湖机场项目
- 四川九寨黄龙机场项目

...



吐鲁番华电电厂项目  
Turpan Huadian Power Project

中核 SNG 项目  
Nuclear SNG Project

大唐礼泉项目  
Datang Liqun Project

三峡水利电站项目  
Sanxia Hydropower Station Project

神华电厂项目  
Shenhua Power Project

## 电力工业 Electric Power Industry

- 信丰电厂项目
- 绥州电厂项目
- 华润电厂项目
- 马鞍山电厂项目
- 广东发电厂项目
- 大唐长春电厂项目
- 北方联盟电厂项目
- 秦皇岛热电厂项目
- 内蒙古京能盛乐热电厂项目

- 鹰潭变电站项目
- 库车变电站项目
- 锦绣变电站项目
- 张家口变电站项目
- 江西进贤变电站项目
- 南通通海变电站项目
- 朝阳建园变电站项目
- 广东金晟兰变电站项目
- 盐城大丰丰海变电站项目

...



# 钢铁冶金 Iron&Steel

## 昆玉钢铁项目

Kunyu Iron and Steel Project

## 鞍钢项目

Ansteel Project

- 宝武钢铁项目
- 文丰钢铁项目
- 中新钢铁项目
- 中阳钢铁项目
- 重庆钢铁项目
- 铭福钢铁项目
- 德盛钢铁项目
- 金盛兰钢铁项目
- 金富泰钢铁项目

## 新余钢厂项目

Xinyu Steel Mills Project

## 津唐港河钢项目

Jintang Harbor River Steel Project

## 南钢项目

Nangang project

- 申银特钢项目
- 上海宝钢项目
- 首钢水钢项目
- 纵横钢铁项目
- 京唐港河钢项目
- 临港优特钢项目
- 柳钢烧结厂项目
- 河北安丰钢厂项目
- 南钢中厚板厂项目

# 综合管廊 Utility Tunnel



海口椰林大道综合管廊项目  
Haikou Yelin Utility Tunnel Project



苏州吴中太湖综合管廊项目  
Suzhou Wuzhong Taihu Utility Tunnel Project



太原综改区管廊项目  
Taiyuan Zonggai Area Utility Tunnel Project



银川宁东综合管廊项目  
Yinchuan Ningdong Utility Tunnel Project

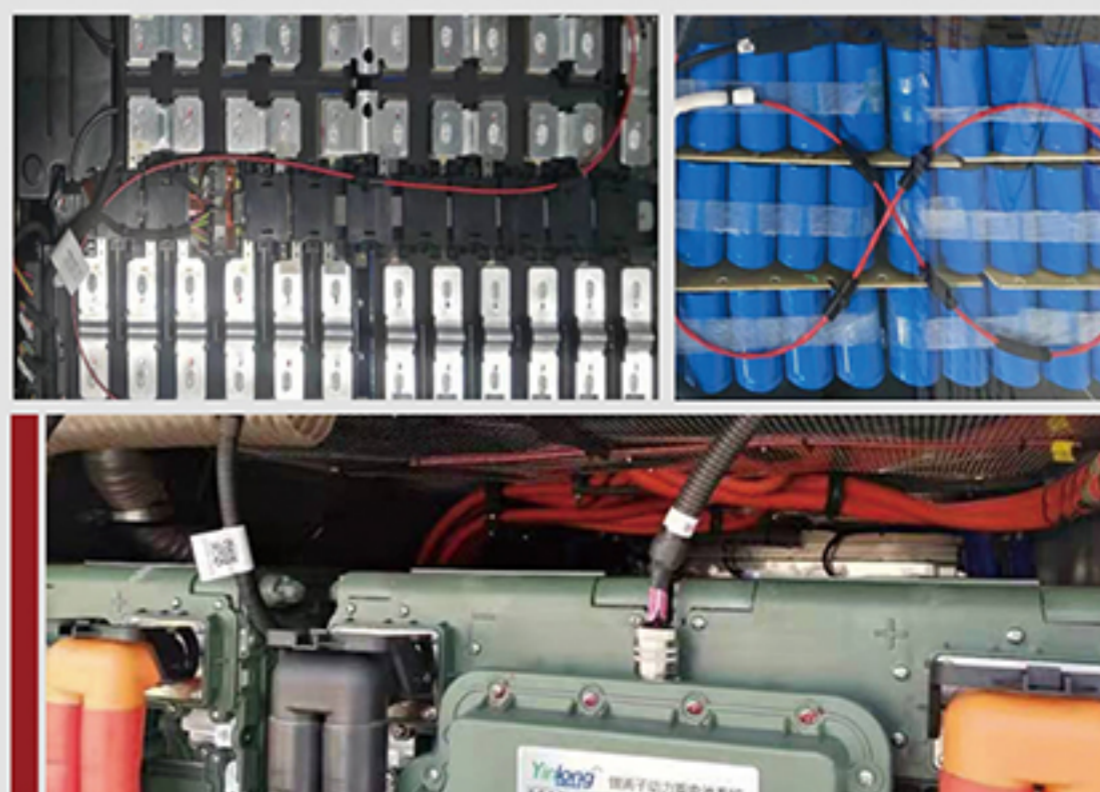
- 宿迁管廊项目
- 长沙高新区管廊项目
- 雅安雨城区管廊项目
- 西藏泽当大道管廊项目
- 海口江东大道管廊项目
- 吉林通化东昌区管廊项目
- 山东日照莒县古城管廊项目
- 石家庄鹿泉山前大道管廊项目

- 湖南吉首综合管廊项目
- 济南高新区综合管廊项目
- 阜阳腾飞路综合管廊项目
- 青岛玉锦路综合管廊项目
- 余姚高铁新城综合管廊项目
- 济宁中心城区综合管廊项目
- 新疆乌鲁木齐石河子管廊项目
- 郑州市民公共文化服务区管廊项目

# 新能源项目 New Energy Projects



- 华能风电项目
- 华润广西风电项目
- 大唐海上风电项目
- 三峡新海上风电项目
- 国家电投广东海上风电项目
- 1000KV 移动电源车项目
- 深圳地铁 6 号线蓄电池箱项目
- 电动客车锂离子动力电池箱项目
- . . .



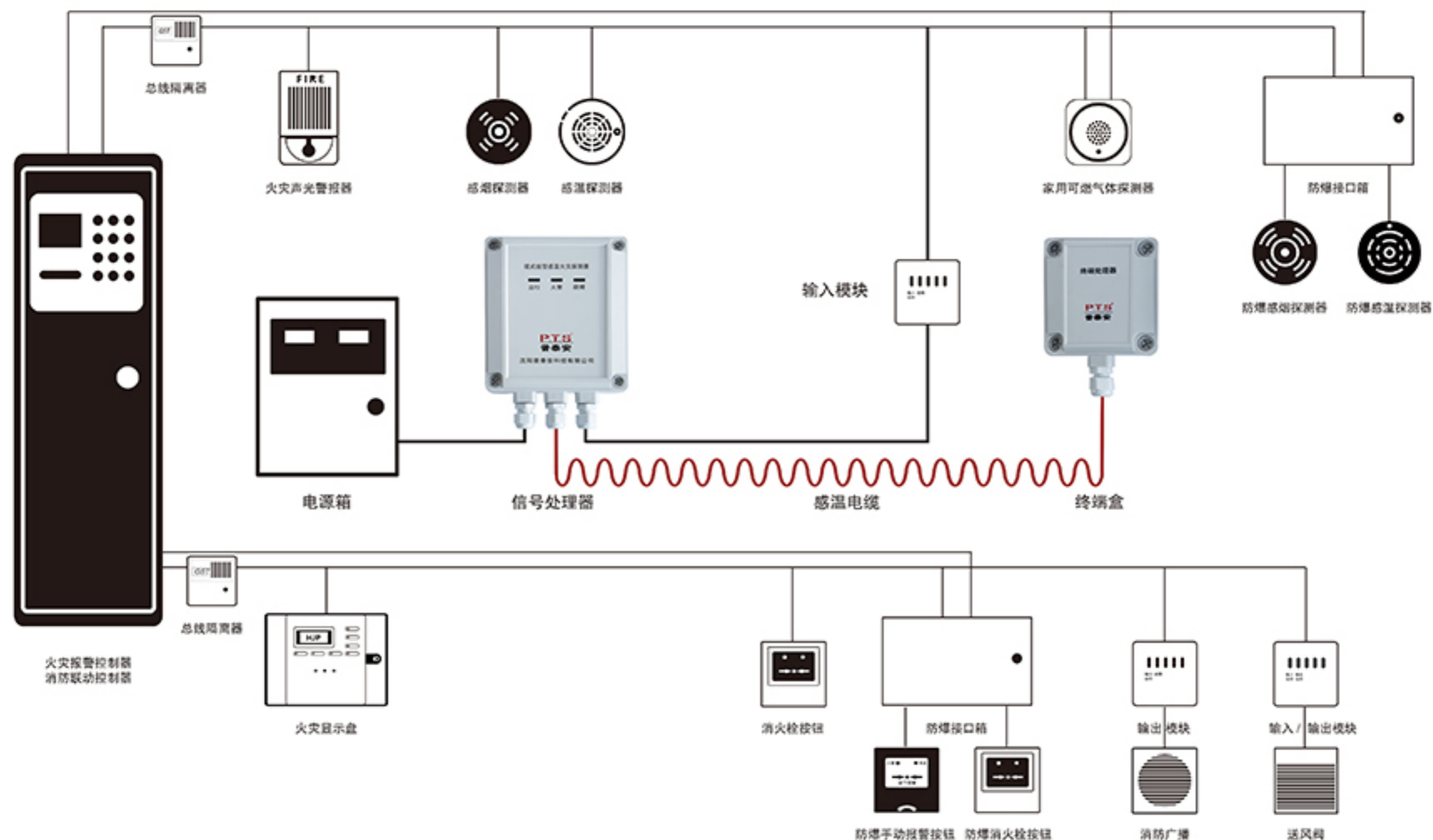
## 海外项目 Overseas Projects

- 约旦 2 × 235 MW 页岩油电厂火灾报警项目  
Jordan 2 × 235 MW attarat oil shale power plant fire alarm project
- 越南沿海二期热电厂火灾报警项目  
Vietnam Duyen Hai II power plant fire alarm project
- 俄罗斯莫斯科地铁项目  
Moscow Metro project
- 印尼哥伦瓦罗燃煤电厂火灾报警项目  
Indonesia Golenvaro thermal power plant fire alarm project
- 非洲乍得机场项目  
Republic of Chad Airport project
- 印尼北苏拉威西燃煤电站项目  
Indonesia SULUT-3 coal-fired steam power plant project
- 巴基斯坦贾姆肖罗电厂项目  
Pakistan Jamshoro thermal power plant fire alarm project
- 孟加拉巴瑞萨 2 × 350 MW 燃煤电站项目  
Bangladesh Barasa 2 × 250 MW thermal power plant fire alarm project
- 巴基斯坦塔尔煤田项目  
Pakistan Thar coalfield fire alarm project
- 马来西亚 Pengerang 油田石化炼油项目  
Pengerang Integrated Petroleum Complex fire alarm project

...

# 火灾自动报警控制系统

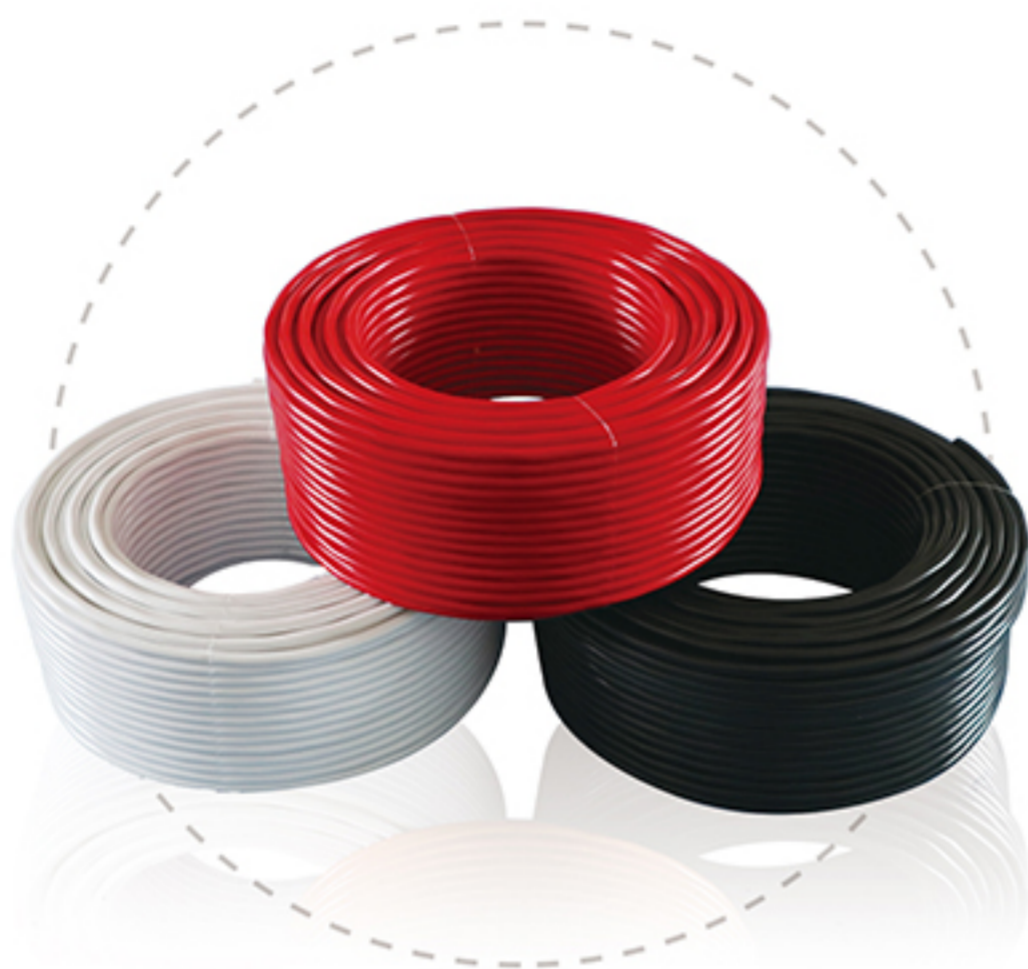
## Automatic fire alarm Control system



# 国内认证产品 Domestic Products

## 不可恢复式定温型 Digital Fixed Temp Type

★  
全新升级



JTW-LD-PTA200/85



JTW-LD-PTA200/105



JTW-LD-PTA200/138

### 产品优势及主要技术参数

### JTW-LD-PTA200 系列

产品型号	JTW-LD-PTA200/85 (普通型)	JTW-LD-PTA200/105 (普通型)	JTW-LD-PTA200/138 (户外型)
报警动作温度	85℃ ± 10%	105℃ ± 10%	138℃ ± 10%
预留二次报警功能	(报警动作温度 +20℃) ± 10%		
感温电缆芯数	3 芯		
感温电缆可承受拉力	200N		
感温电缆使用长度	≤ 400m		
信号处理器 / 终端处理器材质	阻燃 ABS		
信号处理器使用环境温度	-40℃ ~ 50℃	-40℃ ~ 70℃	-40℃ ~ 70℃
感温电缆使用环境温度	-40℃ ~ 60℃	-40℃ ~ 75℃	-40℃ ~ 85℃
火警输出	常开无源触点输出, 触点容量 DC24V/1A		
故障输出	常开、常闭无源触点输出, 触点容量 DC24V/1A		
防护等级	信号处理 IP66、感温电缆 IP67		
产品技术特点	1、预留二次报警功能: 常开无源触点输出; 用户可根据需求进行二次报警功能输入配接 2、感温电缆内置抗干扰金属屏蔽层, 抗电磁干扰能力强 3、信号处理采用隔离检测以及软件抗干扰技术, 可应用于强电磁场干扰的场所 4、信号处理器内置高性能 MCU, 采用智能算法, 具有高可靠性、高稳定性		



# 可恢复式定温型

## Analog Fixed Temp Type

★  
全新升级



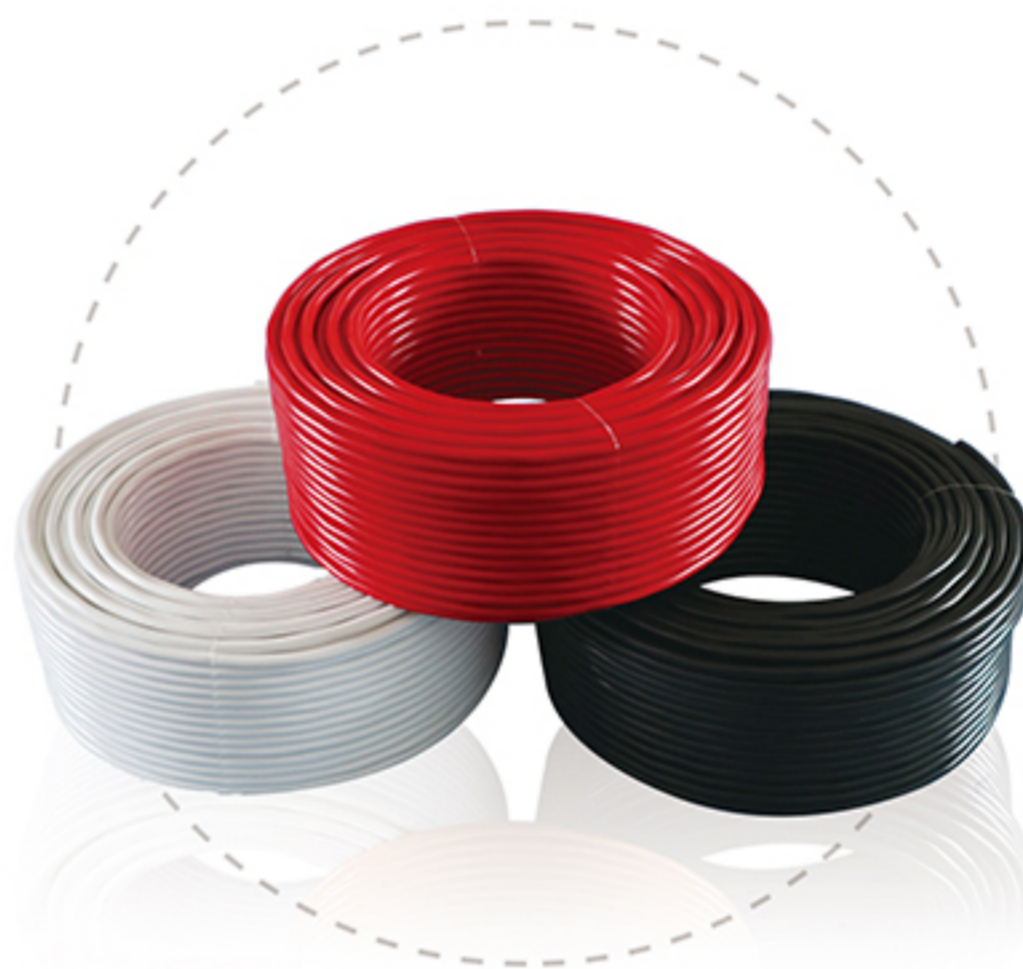
JTW-LD-PTA300/85



JTW-LD-PTA300/105



JTW-LD-PTA300/138



### 产品优势及主要技术参数

### JTW-LD-PTA300 系列

产品型号	JTW-LD-PTA300/85 (普通型)	JTW-LD-PTA300/105 (普通型)	JTW-LD-PTA300/138 (户外型)
报警动作温度	85℃ ± 10%	105℃ ± 10%	138℃ ± 10%
预留二次报警功能	(报警动作温度 +20℃) ± 10%		
感温电缆芯数	2 芯		
感温电缆可承受拉力	200N		
感温电缆使用长度	≤ 400m		
信号处理器 / 终端处理器材质	阻燃 ABS		
信号处理器使用环境温度	-40℃ ~ 50℃	-40℃ ~ 70℃	-40℃ ~ 70℃
感温电缆使用环境温度	-40℃ ~ 60℃	-40℃ ~ 75℃	-40℃ ~ 85℃
火警输出	常开无源触点输出, 触点容量 DC24V/1A		
故障输出	常开、常闭无源触点输出, 触点容量 DC24V/1A		
防护等级	信号处理 IP66、感温电缆 IP67		
产品技术特点	1、预留二次报警功能：常开无源触点输出；用户可根据需求进行二次报警功能输入配接 2、感温电缆内置抗干扰金属屏蔽层，抗电磁干扰能力强 3、信号处理采用隔离检测以及软件抗干扰技术，可应用于强电磁场干扰的场所 4、信号处理器内置高性能 MCU，采用智能算法，具有高可靠性、高稳定性		

# 可恢复式定温 | 屏蔽 / 防爆型

Analog Fixed Temp EP Type



JTW-LD-PTA302P

JTW-LD-PTA303P

## 产品优势及主要技术参数

### JTW-LD-PTA302P/303P 系列

产品型号	JTW-LD-PTA302P (屏蔽 / 防爆型)	JTW-LD-PTA303P (屏蔽 / 防爆型)
报警动作温度	85°C ± 10%	105°C ± 10%
感温电缆芯数	2 芯	
感温电缆可承受拉力	100N	
感温电缆使用长度	≤ 200m	
信号处理器 / 终端处理器材质	阻燃 ABS	
信号处理器使用环境温度	-10°C ~ +50°C	
火警输出	常开无源触点输出, 触点容量 DC24V/1A	
故障输出	常开、常闭无源触点输出, 触点容量 DC24V/1A	
防护等级	信号处理 IP65、感温电缆 IP65	
产品技术特点	<ol style="list-style-type: none"><li>1、感温电缆在安全温度范围内, 报警后不损坏感温电缆, 可以重复使用</li><li>2、感温电缆高强度的挤压护套, 具有很强的抗腐蚀性、耐磨特性</li><li>3、信号处理器内置高性能 MCU, 采用智能算法, 具有高可靠性、高稳定性</li><li>4、信号处理器兼容性好, 信号处理器输出信号采用火警、故障无源触点组合方式, 可以方便的通过输入模块联入火灾报警系统</li><li>5、信号处理器抗干扰能力强, 采用隔离检测及软件抗干扰技术</li></ol>	

# 可恢复式定温 | 屏蔽 / 防爆型

## Analog Fixed Temp EP Type

★  
全新升级  
即将上市



JTW-LD-PTA300P/85  
JTW-LD-PTA300P/105

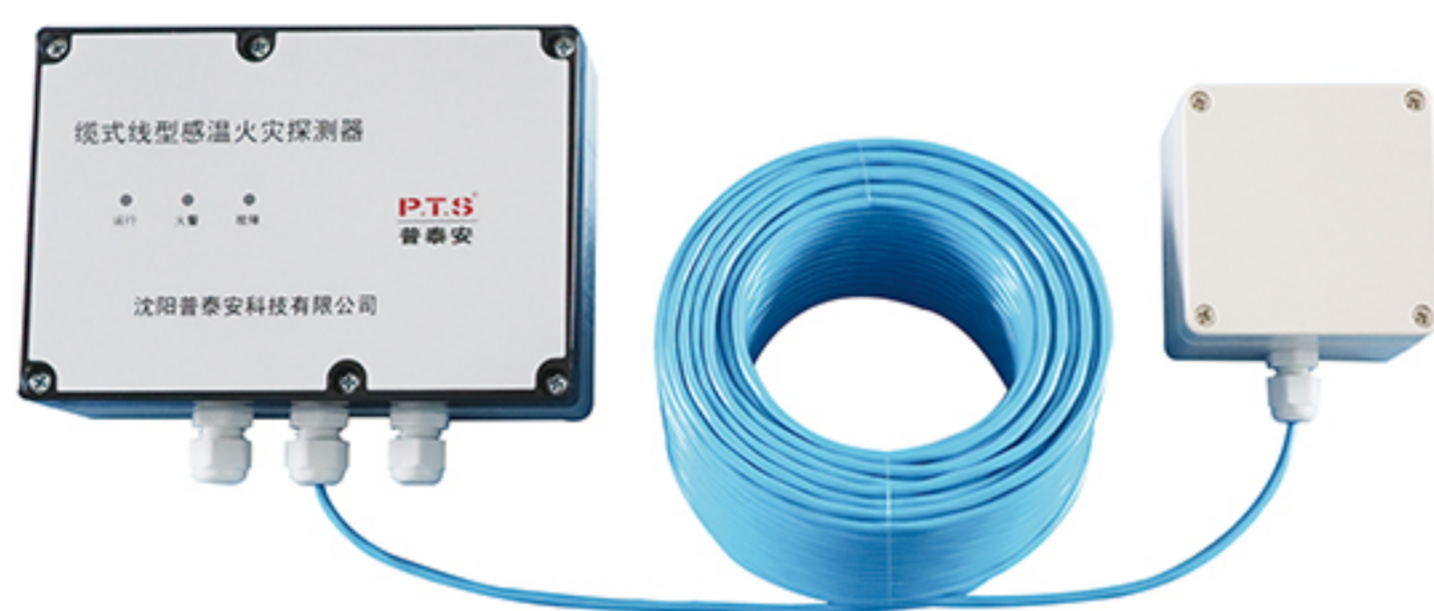
### 产品优势及主要技术参数

#### JTW-LD-PTA300P 系列

产品型号	JTW-LD-PTA300P/85 (屏蔽 / 防爆型)	JTW-LD-PTA300P/105 (屏蔽 / 防爆型)
报警动作温度	85°C ± 10%	105°C ± 10%
预留二次报警功能	(报警动作温度 +20°C) ± 10%	
感温电缆芯数	2 芯	
感温电缆可承受拉力	200N	
感温电缆使用长度	≤ 400m	
信号处理器 / 终端处理器材质	阻燃 ABS	
信号处理器使用环境温度	-40°C ~ 50°C	-40°C ~ 70°C
感温电缆使用环境温度	-40°C ~ 60°C	-40°C ~ 75°C
火警输出	常开无源触点输出, 触点容量 DC24V/1A	
故障输出	常开、常闭无源触点输出, 触点容量 DC24V/1A	
防护等级	信号处理 IP66、感温电缆 IP67	
产品技术特点	1、预留二次报警功能: 常开无源触点输出; 用户可根据需求进行二次报警功能输入配接 2、感温电缆内置抗干扰金属屏蔽层, 抗电磁干扰能力强 3、信号处理采用隔离检测以及软件抗干扰技术, 可应用于强电磁场干扰的场所 4、感温电缆选用金属编织屏蔽 / 防爆型, 抗强电磁干扰能力强 5、信号处理器内置高性能 MCU, 采用智能算法, 具有高可靠性、高稳定性	

# 可恢复式差定温型

Analog rate-of-rise and fixed Temp Type



JTW-LCD-PTA402

## 产品优势及主要技术参数

## JTW-LCD-PTA402

产品型号	JTW-LCD-PTA402 (普通型)
定温报警动作温度	85°C ± 10%
感温电缆芯数	4 芯
感温电缆可承受拉力	100N
感温电缆使用长度	≤ 150m
信号处理器 / 终端处理器材质	阻燃 ABS
信号处理器使用环境温度	-10°C ~ +50°C
火警输出	常开无源触点输出, 触点容量 DC24V/1A
故障输出	常开、常闭无源触点输出, 触点容量 DC24V/1A
防护等级	信号处理 IP65、感温电缆 IP65
产品技术特点	<ol style="list-style-type: none"><li>1、感温电缆采用单根四芯结构, 有抗电磁干扰强、抗机械损伤的特点</li><li>2、感温电缆高强度的挤压护套, 具有很强的抗腐蚀性、耐磨特性</li><li>3、信号处理器内置高性能 MCU, 采用智能算法, 具有高可靠性、高稳定性</li><li>4、信号处理器兼容性好, 信号处理器输出信号采用火警、故障无源触点组合方式, 可以方便的通过输入模块联入火灾报警系统</li><li>5、信号处理器抗干扰能力强, 采用隔离检测及软件抗干扰技术</li></ol>

# 可恢复式差定温型

## Analog rate-of-rise and fixed Temp Type

★  
新品首发  
即将上市



JTW-LCD-PTA400/85



JTW-LCD-PTA400P/85  
屏蔽 / 防爆

### 产品优势及主要技术参数

#### JTW-LCD-PTA400 系列

产品型号	JTW-LCD-PTA400/85 (普通型)	JTW-LCD-PTA400P/85 (屏蔽 / 防爆型)
定温报警动作温度	85°C ± 10%	
预留二次报警功能	(报警动作温度 + 20°C) ± 10%	
感温电缆芯数	6 芯	
感温电缆可承受拉力	200N	
感温电缆使用长度	≤ 250m	
信号处理器 / 终端处理器材质	阻燃 ABS	
信号处理器使用环境温度	-40°C ~ 50°C	
感温电缆使用环境温度	-40°C ~ 60°C	
火警输出	常开无源触点输出, 触点容量 DC24V/1A	
故障输出	常开、常闭无源触点输出, 触点容量 DC24V/1A	
防护等级	信号处理 IP66、感温电缆 IP67	
产品技术特点	1、预留二次报警功能：常开无源触点输出；用户可根据需求进行二次报警功能输入配接 2、感温电缆内置抗干扰金属屏蔽层，抗电磁干扰能力强 3、信号处理采用隔离检测以及软件抗干扰技术，可应用于强电磁场干扰的场所 4、感温电缆选用金属编织屏蔽 / 防爆型，抗强电磁干扰能力强 5、信号处理器内置高性能 MCU，采用智能算法，具有高可靠性、高稳定性	

★ 新品首发 即将上市

# 可恢复式差定温 | 温度可调型

Analog Type Temp Adjustable



JTW-LCD-PTA400L/85/105



JTW-LCD-PTA400LP/85/105  
屏蔽 / 防爆

## 产品优势及主要技术参数

### JTW-LCD-PTA400L 系列

产品型号	JTW-LCD-PTA400L/85 /105 (普通型)	JTW-LCD-PTA400LP/85 /105 (屏蔽 / 防爆型)
定温报警动作温度	设定 $85^{\circ}\text{C} \pm 10\%$ 或设定 $105^{\circ}\text{C} \pm 10\%$	
预留二次报警功能	(报警动作温度 $+20^{\circ}\text{C}$ ) $\pm 10\%$	
感温电缆芯数	6 芯	
感温电缆可承受拉力	200N	
感温电缆使用长度	$\leq 250\text{m}$	
信号处理器 / 终端处理器材质	铝合金压铸防腐喷涂外壳	
信号处理器使用环境温度	设定 $85^{\circ}\text{C}$ ( $-40^{\circ}\text{C} \sim 50^{\circ}\text{C}$ ) / 设定 $105^{\circ}\text{C}$ ( $-40^{\circ}\text{C} \sim 70^{\circ}\text{C}$ )	
感温电缆使用环境温度	设定 $85^{\circ}\text{C}$ ( $-40^{\circ}\text{C} \sim 60^{\circ}\text{C}$ ) / 设定 $105^{\circ}\text{C}$ ( $-40^{\circ}\text{C} \sim 75^{\circ}\text{C}$ )	
火警输出	常开无源触点输出, 触点容量 DC24V/1A	
故障输出	常开、常闭无源触点输出, 触点容量 DC24V/1A	
防护等级	信号处理 IP66、感温电缆 IP67	
产品技术特点	1、预留二次报警功能: 常开无源触点输出; 用户可根据需求进行二次报警功能输入配接 2、感温电缆内置抗干扰金属屏蔽层, 抗电磁干扰能力强 3、信号处理采用隔离检测以及软件抗干扰技术, 可应用于强电磁场干扰的场所 4、感温电缆选用金属编织屏蔽 / 防爆型, 抗强电磁干扰能力强 5、信号处理器 / 终端处理器, 选用铝合金压铸防腐喷涂外壳型号, 抗腐蚀、抗老化、抗强电磁干扰能力强 6、信号处理器内置高性能 MCU, 采用智能算法, 具有高可靠性、高稳定性	

# 可恢复式定温 | 温度可调型

## Analog Type Temp Adjustable

★  
新品首发  
即将上市



JTW-LD-PTA500L/85/105



JTW-LD-PTA500/85/105



JTW-LD-PTA500LP/85/105  
屏蔽 / 防爆



JTW-LD-PTA500P/85/105  
屏蔽 / 防爆

### 产品优势及主要技术参数

### JTW-LD-PTA500 系列

产品型号	JTW-LD-PTA500/85 /105 (普通型) JTW-LD-PTA500P/85/105 (屏蔽 / 防爆型)	JTW-LD-PTA500L/85 /105 (普通型) JTW-LD-PTA500LP/85 /105 (屏蔽 / 防爆型)
报警动作温度	设定 85℃ ± 10% 或设定 105℃ ± 10%	
预留二次报警功能	(报警动作温度 + 20℃) ± 10%	
感温电缆芯数	2 芯	
感温电缆可承受拉力	200N	
感温电缆使用长度	≤ 500m	
信号处理器 / 终端处理器材质	阻燃 ABS	铝合金压铸防腐喷涂外壳
信号处理器使用环境温度	设定 85℃ (-40℃ ~ 50℃) / 设定 105℃ (-40℃ ~ 70℃)	
感温电缆使用环境温度	设定 85℃ (-40℃ ~ 60℃) / 设定 105℃ (-40℃ ~ 75℃)	
火警输出	常开无源触点输出, 触点容量 DC24V/1A	
故障输出	常开、常闭无源触点输出, 触点容量 DC24V/1A	
防护等级	信号处理 IP66、感温电缆 IP67	
产品技术特点	1、预留二次报警功能: 常开无源触点输出; 用户可根据需求进行二次报警功能输入配接 2、感温电缆内置抗干扰金属屏蔽层, 抗电磁干扰能力强 3、信号处理采用隔离检测以及软件抗干扰技术, 可应用于强电磁场干扰的场所 4、感温电缆选用金属编织屏蔽 / 防爆型, 抗强电磁干扰能力强 5、信号处理器 / 终端处理器, 选用铝合金压铸防腐喷涂外壳型号, 抗腐蚀、抗老化、抗强电磁干扰能力强 6、信号处理器内置高性能 MCU, 采用智能算法, 具有高可靠性、高稳定性	

★ 独家研发 敬请期待

# 不可恢复式定温 | 双回路型

## Digital Type Double Loop



JTW-LD-PTA200S/85



JTW-LD-PTA200S/105

### 产品优势及主要技术参数

### JTW-LD-PTA200S 系列

产品型号	JTW-LD-PTA200S/85 (普通型)	JTW-LD-PTA200S105 (普通型)
报警动作温度	85°C ± 10%	105°C ± 10%
预留二次报警功能	(报警动作温度 +20°C) ± 10%	
信号处理器预留定位功能	报警点或短路故障点定位精度 ± 5%	
感温电缆芯数	3 芯	
感温电缆可承受拉力	200N	
感温电缆使用长度	单路 ≤ 1000m、双路 ≤ 2000m	
信号处理器 / 终端处理器材质	铝合金压铸防腐喷涂外壳	
信号处理器使用环境温度	-10°C ~ 50°C	-10°C ~ 70°C
感温电缆使用环境温度	-40°C ~ 60°C	-40°C ~ 75°C
火警输出	常开无源触点输出, 触点容量 DC24V/1A	
故障输出	常开、常闭无源触点输出, 触点容量 DC24V/1A	
防护等级	信号处理 IP66、感温电缆 IP67	
产品技术特点	1、预留二次报警功能: 常开无源触点输出; 用户可根据需求进行二次报警功能输入配接。 2、感温电缆内置抗干扰金属屏蔽层, 抗电磁干扰能力强 3、信号处理采用隔离检测以及软件抗干扰技术, 可应用于强电磁场干扰的场所 4、信号处理器带液晶显示, 预留报警点或短路故障点定位功能, 定位精度 ± 5% 5、信号处理器 / 终端处理器, 选用铝合金压铸防腐喷涂外壳型号, 抗腐蚀、抗老化、抗强电磁干扰能力强 6、信号处理器内置高性能 MCU, 采用智能算法, 具有高可靠性、高稳定性	



# 可恢复式定温 | 温度可调 | 双回路型

## Analog Type Temp Adjustable&Double Loop

★  
独家研发  
敬请期待



JTW-LD-PTA500S/85/105



JTW-LD-PTA500SP/85/105  
屏蔽 / 防爆

### 产品优势及主要技术参数

### JTW-LD-PTA500S 系列

产品型号	JTW-LD-PTA500S/85 /105 (普通型)	JTW-LD-PTA500SP/85/105 (屏蔽 / 防爆型)
报警动作温度	设定 $85^{\circ}\text{C} \pm 10\%$ 或设定 $105^{\circ}\text{C} \pm 10\%$	
预留二次报警功能	(报警动作温度 $+20^{\circ}\text{C}$ ) $\pm 10\%$	
感温电缆芯数	2 芯	
感温电缆可承受拉力	200N	
感温电缆使用长度	单路 $\leq 500\text{m}$ 、双路 $\leq 1000\text{m}$	
信号处理器 / 终端处理器材质	铝合金压铸防腐喷涂外壳	
信号处理器使用环境温度	设定 $85^{\circ}\text{C}$ ( $-40^{\circ}\text{C} \sim 50^{\circ}\text{C}$ ) / 设定 $105^{\circ}\text{C}$ ( $-40^{\circ}\text{C} \sim 70^{\circ}\text{C}$ )	
感温电缆使用环境温度	设定 $85^{\circ}\text{C}$ ( $-40^{\circ}\text{C} \sim 60^{\circ}\text{C}$ ) / 设定 $105^{\circ}\text{C}$ ( $-40^{\circ}\text{C} \sim 75^{\circ}\text{C}$ )	
火警输出	常开无源触点输出, 触点容量 DC24V/1A	
故障输出	常开、常闭无源触点输出, 触点容量 DC24V/1A	
防护等级	信号处理 IP66、感温电缆 IP67	
产品技术特点	1、预留二次报警功能: 常开无源触点输出; 用户可根据需求进行二次报警功能输入配接 2、感温电缆内置抗干扰金属屏蔽层, 抗电磁干扰能力强 3、信号处理采用隔离检测以及软件抗干扰技术, 可应用于强电磁场干扰的场所 4、感温电缆选用金属编织屏蔽 / 防爆型, 抗强电磁干扰能力强 5、信号处理器 / 终端处理器, 选用铝合金压铸防腐喷涂外壳型号, 抗腐蚀、抗老化、抗强电磁干扰能力强 6、信号处理器内置高性能 MCU, 采用智能算法, 具有高可靠性、高稳定性	

# 国际认证产品

## International Products

### 常规型

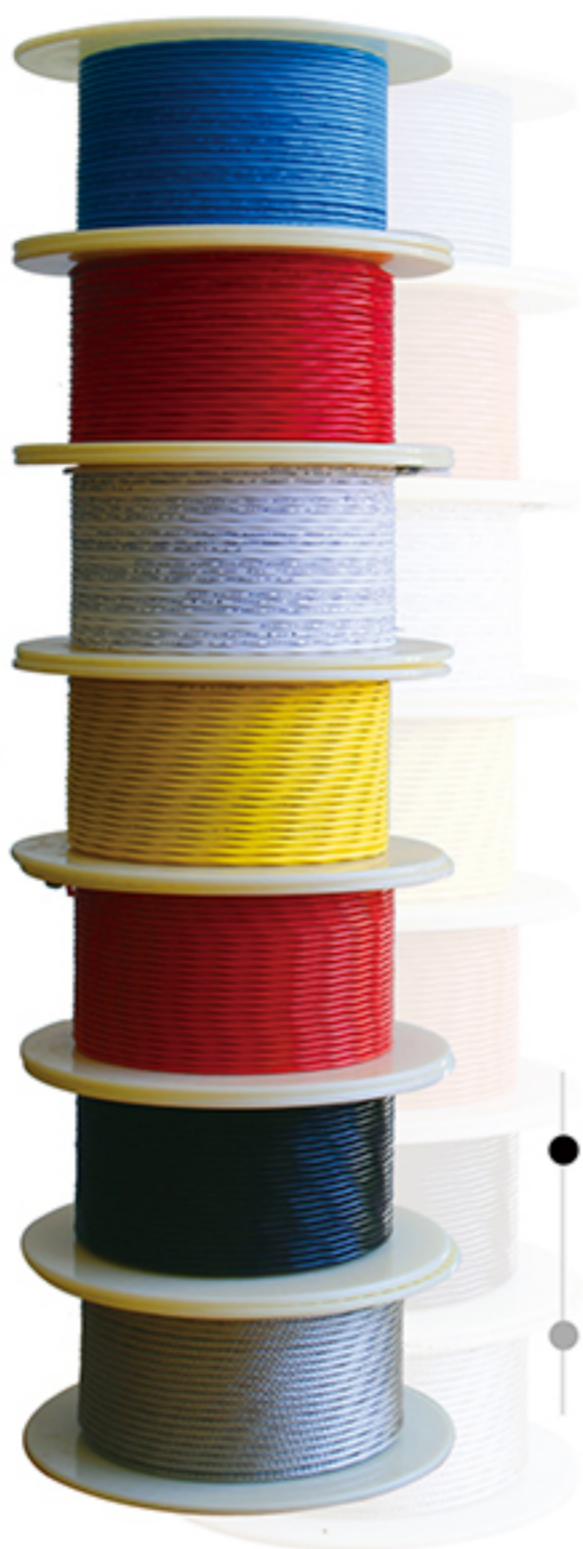
MS1000 68°C

MS1000 88°C

MS1000 105°C

MS1000 138°C

MS1000 180°C



开关量 MS1000 系列  
Digital Type MS1000 Series

### 室外 / 防腐蚀型

MS1000 CR/OD 68.88.105.138.180°C

### 屏蔽 / 防爆型

MS1000 EP 68.88.105.138.180°C



### 信号处理器 Control Unit



MS1000-I

### 技术参数 Specification

- 工作电压：24V 直流电
- 工作电压范围：16V-28V
- 工作电流：待机电流：≤20mA  
火警电流：≤35mA  
故障电流：≤25mA
- 相对湿度：95%
- 使用长度：≤500m
- 外壳材质：铝合金外壳
- 尺寸：90mm × 85mm × 52mm(L × W × H)

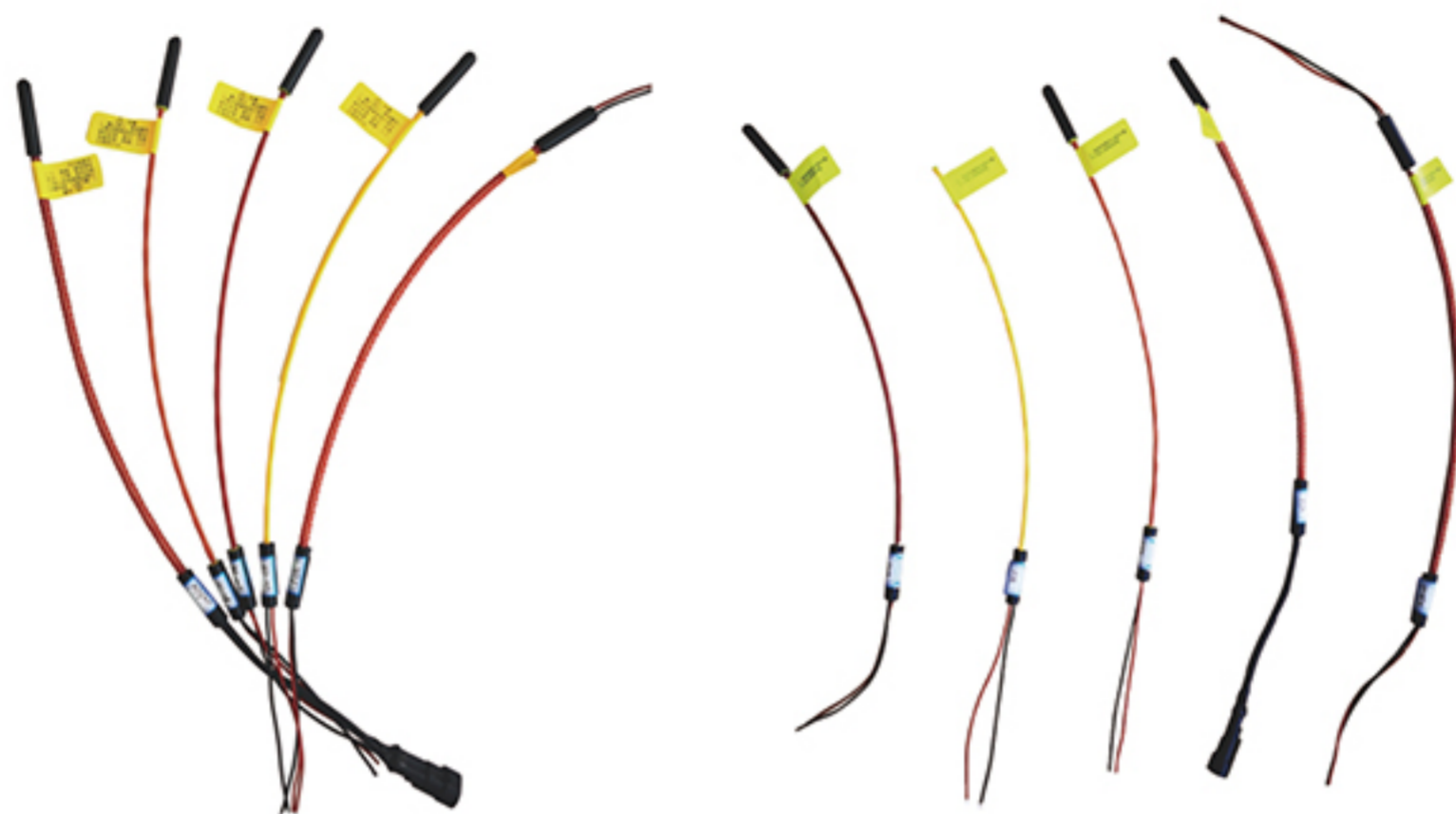
### 终端盒 End of Line Unit



MS1000-P

# 车载及动力电池专用线型温度传感器

Special linear temperature sensor for vehicle and lithium battery



本产品专为车辆发动机舱、电池舱、乘员舱、电池 pack 等潜在火灾隐患部位的火灾温度探测而设计，用于安装在上述易发生火灾部位。

## 配品配件

Accessories



CQ-02

磁力卡具



CQ-03



CQ-04



PTA-JXH  
中间接线盒

用于感温电缆的中间连接

# 企业荣誉资质 Enterprise honor / qualification



# 以匠心铸品质 · 以责任赢诚信





微信公众号



销售微信

[www.ptstec.com](http://www.ptstec.com)

## 沈阳普泰安科技有限公司 Shenyang P.T.Security Technology Co.,Ltd.

沈阳总部

Tel: 4008753119

Add: 沈阳市铁西区沈辽东路47-2宏发国际名城31层

北京公司

Tel: 010-57013499

Add: 北京市朝阳区北土城西路16号友诚大厦5层546室

版本号: PTS202205

产品型号, 外形和功能若有变化均以销售实物为准, 恕不另行通知