



### 产品应用:

VAF30/40/50...系列电动调节阀。采用平衡式结构阀体，国产执行器。适用于暖通空调采暖、通风、制冷、供热、生活水等系统，也可用于其它行业生产过程中的自动及远程控制。调节流量、温度、压力等参数。

### 技术参数:

- 阀门口径：DN25~DN400(DN300 以上定制)
- 二通平衡式、三通分流、三通合流
- 阀杆阀芯阀座：不锈钢（304）
- 阀体耐温：-15℃~220℃（按实际工况不同选配阀体材质）
- 工作压力：PN16/PN25
- 阀门材质：灰铸铁、球墨铸铁、铸钢、不锈钢
- 执行器扭力：1800N/4000N/8000N 以上（按实际工作压力定制）
- 控制方式：三位浮点或模拟量(0~10V 或 4~20mA)
- 手动操作功能可选配

### 阀门特点:

- 平衡式阀体,能克服高压系统的不平衡力,适用高压差系统
- 阀杆密封加载组合式弹簧自调节“V”型密封圈
- 阀门采用双密封技术,可保证零泄漏(需定制)
- 国产电动执行器,2年质保

### 技术参数:

| 公称通径<br>(mm) | 阀体<br>L(mm) | 螺栓孔数   |        | Kvs 值 | 行程(mm) | 推荐执行器配置      |
|--------------|-------------|--------|--------|-------|--------|--------------|
|              |             | PN16   | PN25   |       |        |              |
| DN25         | 165         | 4*M14  | 4*M14  | 10    | 20     | ≤4000N       |
| DN32         | 180         | 4*M18  | 4*M18  | 16    | 20     |              |
| DN40         | 200         | 4*M18  | 4*M18  | 25    | 20     |              |
| DN50         | 230         | 4*M18  | 4*M18  | 40    | 20     |              |
| DN65         | 290         | 4*M18  | 8*M18  | 63    | 20/40  |              |
| DN80         | 310         | 8*M18  | 8*M18  | 100   | 20/40  |              |
| DN100        | 350         | 8*M18  | 8*M22  | 160   | 20/40  |              |
| DN125        | 400         | 8*M18  | 8*M26  | 250   | 40     | 4000N~8000N  |
| DN150        | 480         | 8*M22  | 8*M26  | 350   | 40     |              |
| DN200        | 495         | 12*M22 | 12*M26 | 450   | 40     |              |
| DN250        | 622         | 12*M26 | 12*M30 | 630   | 40     | 8000N~25000N |
| DN300        | 698         | 12*M26 | 16*M30 | 1200  | 40~100 |              |
| DN350        | 787         | 16*M26 | 16*M33 | 1700  | 40~100 |              |
| DN400        | 914         | 16*M30 | 16*M36 | 1900  | 40~100 |              |

说明：1. 执行器推荐配置仅作常规参考，具体配置根据实际的工作压力确定；  
 2. 所有口径阀体可根据客户提供执行器进行接口特殊定制。

|        |  |
|--------|--|
| 阀体材料   | 铸铁、球墨铸铁、铸钢、不锈钢                                     |
| 阀杆阀芯阀座 | 不锈钢（304）   |
| 泄漏量    | 二通小于 Kvs 值的 0.02%；三通小于 Kvs 值的 0.1%，DN65~150 零泄漏可定制 |
| 流量特性   | 二通等百分比，三通线性  |
| 密封     | PTFE+碳纤维   |
| 连接     | 法兰连接   |
| 介质     | 水、蒸汽、乙二醇、导热油                                       |

|       |       |   |                        |         |
|-------|-------|---|------------------------|---------|
| VAF   | 阀门型号  | VAF30/40/50.                                      |                        |         |
|       | 阀门形式  | S/Q: 二通   | H: 三通合流                | F: 三通分流 |
|       | 阀门口径  | 25 32 40 50 65 80 100 125 150 200 250 300 350 400 |                        |         |
|       | 阀门介质  | S: 水  | Q: 蒸汽                  |         |
| 执行器参数 |       |   |                        |         |
|       | 执行器型号 | VA3000A, VA3000B, FA9530, 8000N 以上定制              |                        |         |
|       | 工作电源  | AC24V/50HZ (220V/50HZ 可定制)                        | AC24V/50HZ 或 220V/50HZ |         |
|       | 控制信号  | 三位浮点  | 模拟量 0~10V 或 4~20mA     |         |
|       | 反馈信号  | 无   | 0~10V 或 4~20mA         |         |
|       | 扭 力   | ≤4000N  | 8000N~25000N           |         |

### 接线端子:

#### VA3000A 三位浮点控制

|    |    |    |
|----|----|----|
| 6  | 7  | 8  |
| 上行 | 下行 | 中线 |

#### FA9530 三位浮点控制

|    |    |    |
|----|----|----|
| 7  | 6  | 1  |
| 上行 | 下行 | 中线 |

## VA3000B, FA9530 模拟量控制:

接线端子说明

|       |     |                   |      |                   |
|-------|-----|-------------------|------|-------------------|
| 1     | 2   | 3                 | 4    | 5                 |
| 24VAC |     | 输入+               | 中线 - | 输出+               |
| 0V    | 24V | 0~10V 或<br>4~20mA |      | 0~10V 或<br>4~20mA |

拨码开关位置说明:

|   |     |    |       |
|---|-----|----|-------|
|   | OFF | ON | 说明    |
| 1 | V   | mA | 输入    |
| 2 | mA  | V  | 输出    |
| 3 | 4mA | 0V | 信号低位  |
| 4 | 上行  | 下行 | 上行、下行 |

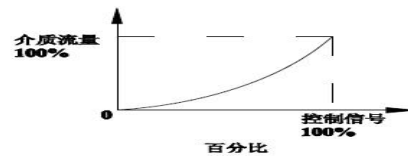
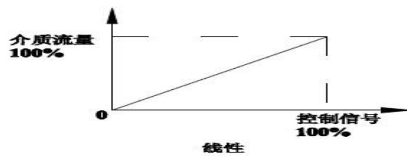
4~20mA 拨码开关位置

|   |     |    |
|---|-----|----|
|   | OFF | ON |
| 1 |     | ■  |
| 2 | ■   |    |
| 3 | ■   |    |
| 4 |     |    |

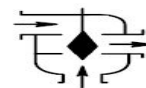
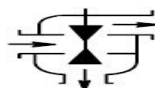
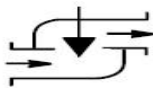
0~10V 拨码开关位置

|   |     |    |
|---|-----|----|
|   | OFF | ON |
| 1 | ■   |    |
| 2 |     | ■  |
| 3 |     | ■  |
| 4 |     |    |

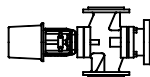
流量特性:



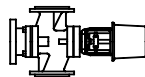
介质流向:



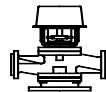
安装方式:



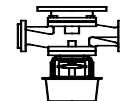
正确



正确



正确



错误

## 日常维护以及安装建议:

- 1) 安装时先清理管道，阀门前加装过滤器，以免沙砾、铁锈等杂质进入阀门造成泄漏甚至损坏。
- 2) 垂直安装，特别场合可倾斜，但体积、震动过大时需加支架。预留一定的空间便于维修。
- 3) 注意安装时介质流向应与阀体流向表一致。电动调节阀需加旁通，以备检修时切换。
- 4) 电动驱动器，不得淋水、保温。阀体需保温，高温环境会影响驱动器的正常工作。
- 5) 接线时，检查现场电源电压必须符合驱动器要求标准，以免损坏电机。检修需断电。
- 6) 在开式系统中，存在因水垢沉积导致阀塞抱死的可能（阀杆不能正常起落）。因此，在此类应用中，应选用驱动力较大的执行器。此外，必须定期（每星期两至三次）驱动阀杆运行。