

# A46JE/A46JRT

## 曲臂式高空作业平台



- 行业领先的曲臂式高空作业平台
- 可选电动或越野柴油驱动型
- 小转弯半径，机动灵活
- 工作范围极大，零尾摆
- 坚固、可靠、易于操作

 **snorkel**  
[www.snorkellifts.com](http://www.snorkellifts.com)

# 曲臂式高空作业平台

# A46JE/A46JRT

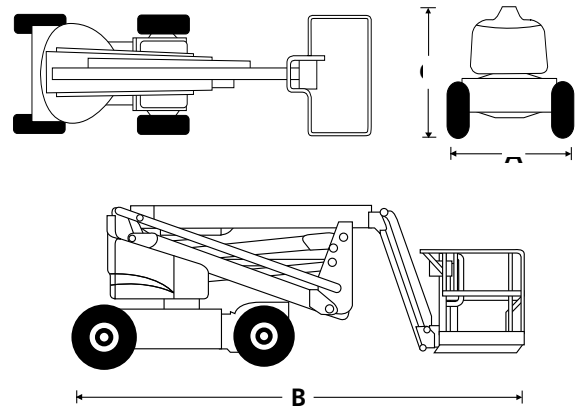
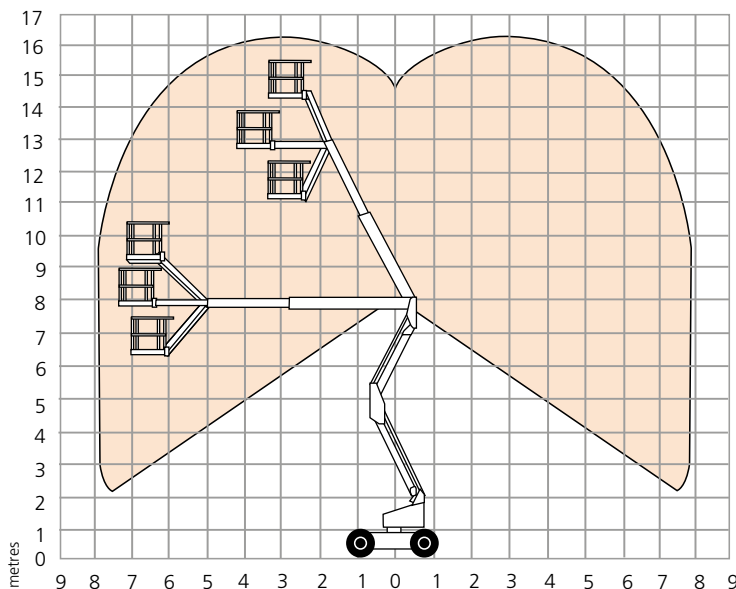
尺寸	A46JE	A46JRT
最大工作高度	16.0m	16.3m
最大平台高度	14.0m	14.3m
最大工作距离	7.35m	7.35m
净空高度(最大外伸距状态)	7.46m	7.67m
平台尺寸	1.0m x 1.83m	1.0m x 1.83m
底盘宽度 (A)	1.7m	2.1m
总长 (B)	5.6m	5.7m
收藏高度 (C)	2.0m	2.16m
离地距离	152mm	330mm

性能		
平台载重 (SWL)	227kg	227kg
最大行驶高度	14.0m	14.3m
最大操作风速	12.5m/s	12.5m/s
最大行驶速度 (平台收起时)	5.1km/h	6.4km/h
最大行驶速度 (平台升起时)	0.8km/h	1.3km/h
前小臂长度	1.5m	1.5m
前小臂弧度	140°	140°
平台旋转角度	160°	160°
转塔旋转角度 (非连续)	360°	360°
提升/下降时间	99/92 seconds	101/98 seconds
爬坡能力	30%	45%
转弯内径	0.6m	0.8m
转弯外径	3.0m	3.1m
轮胎	无痕 IN240/55D 17.5	高抓地力 355/55D625NHS 17.5
控制	比例	比例
驱动系统	两轮驱动	四轮驱动

动力		
动力源	8 X 6V 360Ah 电瓶	久保田 V1505T 24.9hp 柴油发动机

重量		
重量	6,486kg	7,540kg

## 工作范围



## 标准配置

- Snorkel Guard™ 辅助保护系统
- 多功能比例控制
- 前摆动轴 (A46JRT)
- 电源线接至平台
- 零尾摆
- 计时表及车载诊断显示屏
- 泡沫填充轮胎 (A46JRT)
- 无痕轮胎 (A46JE)
- 电池充电指示 (A46JE)
- 2年零部件及人工保修, 5年结构保修
- 通过CE认证

## 选件

- 可选机身颜色
- 交流发电机 110V/240V 2kW (A46JRT)
- 空气管接至平台 (A46JRT)
- 无痕轮胎 (A46JRT)
- 环保液压油
- 1.52米带平开门的铝制平台
- 飞行器防撞保护套件
- 飞行器防撞保护豪华套件
- 冷天气启动预热套件 (A46JRT)
- 极冷天气启动预热套件
- 极冷天气启动预热套件 (A46JRT)
- 灯组件 (A46JRT)
- 环境保护组件
- 保护套件

**snorkel**

Vigo Centre, Birtley Road,  
Washington, Tyne & Wear,  
NE38 9DA, U.K.

t: +44 (0) 845 1550 057

e: cnsales@snorkellifts.com

www.snorkellifts.com