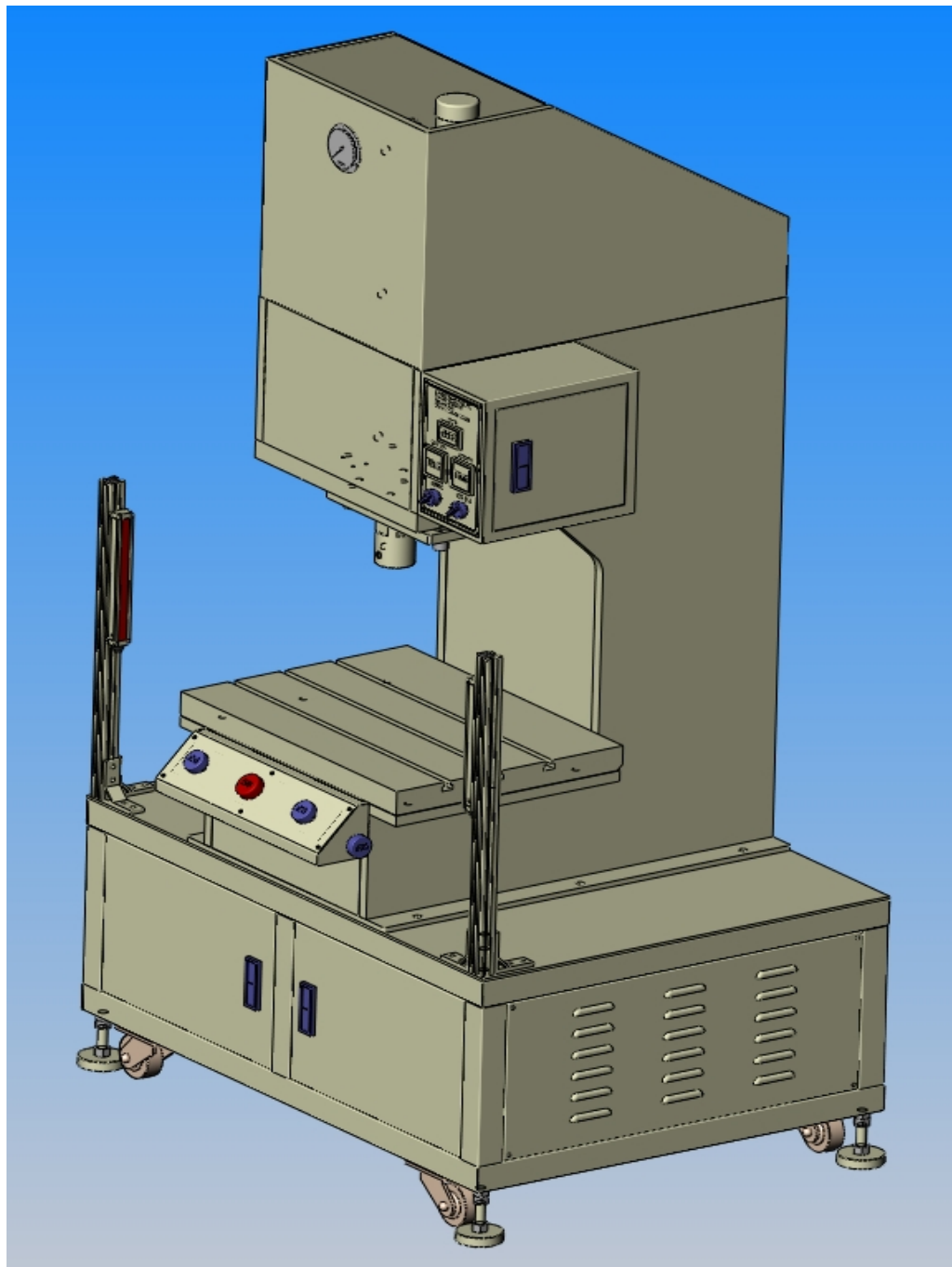


# 弓形气液增压机 TH2C-5T 毅通系列 使用说明书



深圳台鸿机械设备有限公司  
ShenzhenTaiHongMachinery Equipment Co.,Ltd

文控:NOH20151008

# 目录

一、前言-----	1
二、油压机简介-----	2
三、技术参数-----	3
四、外形图-----	4
五、工作台尺寸图-----	5
六、液压原理图-----	6
七、操作说明-----	7
八、电气原理图-----	8
九、合格证-----	9
十、保修卡-----	11

## 一、前言

深圳台鸿机械设备有限公司是专业研发、生产空油压自动机械的厂商，公司拥有一支优良的技术队伍，在空油压的领域里，是集研发、制造、销售、服务为一体，以坚实的质量管理系统,为您提供高性能、高精密空油压产品的协力厂商。主导产品有气动压力机、油压机、薄膜开关鼓包热压机、增压压床.铝制品冲边机，四柱三板裁切机，点胶机，增压缸等。其产品广泛应用于：电子、家电、印刷、包装、塑料、家具、汽车等行业。(如：马达组立、轴心、轴承压入，变压器成型，电器开关组立，电子、计算机零件组立、铆合，相框成型，塑料成型、切断，印商标、打字，钢管弯扭成型等)

为客订做非标气缸、油缸、超薄油缸、增压缸等组件；为各行业提供您所需求的执行组件和控制组件；设计制造各种液压系统。

我们以专业技术为根基，富有创新的技术人员不断地研究开发新产品，更好的服务于您，与您共同发展！我们愿为产业自动化尽一份心力，并使生产成本降低及提升效率有所贡献，谨以期待各业先进惠予支持与指教！

售后服务电话：0755-84637861      彭工：136 0301 4915

传真：0755-84637863

<http://www.sz-taihong.com>

## 二、TH2C-5T 毅通弓形气液增压机简介：

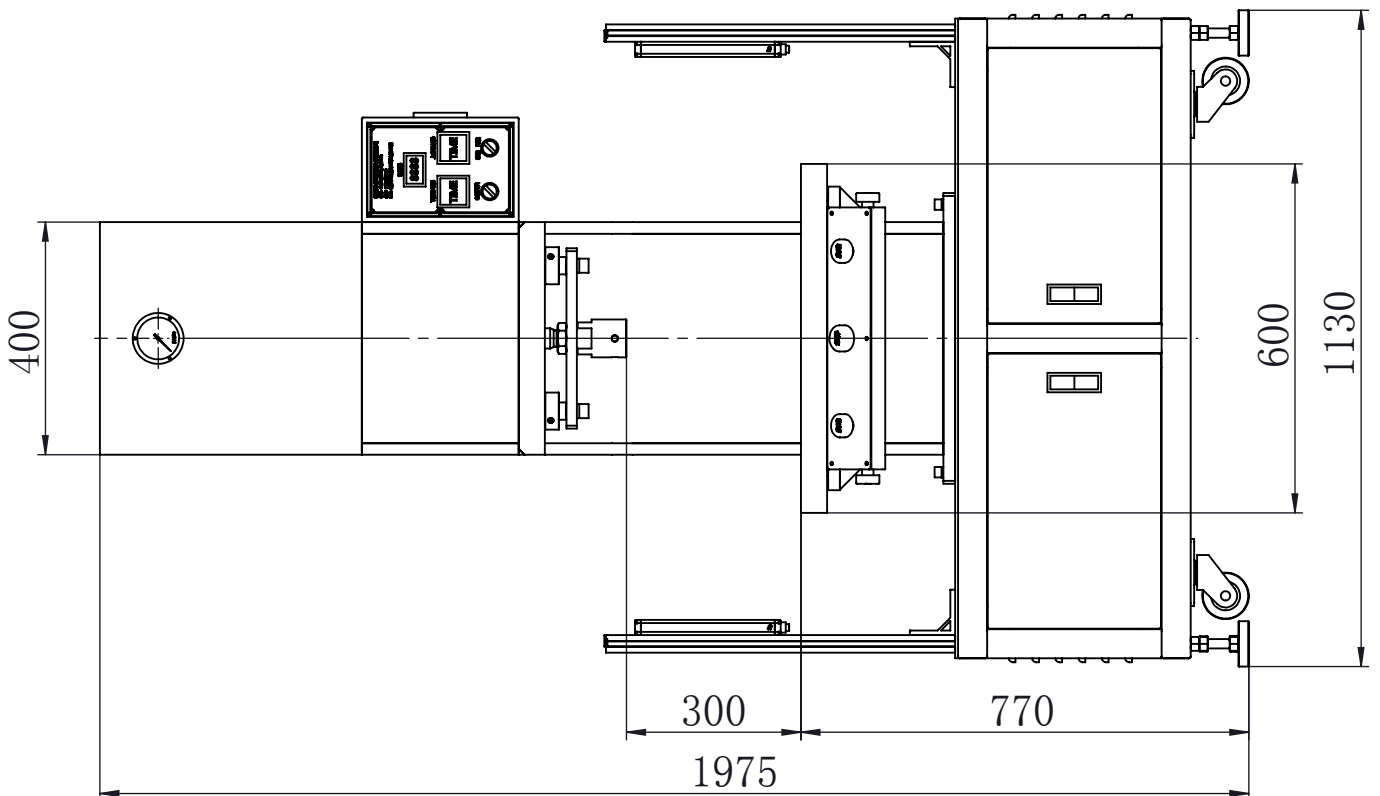
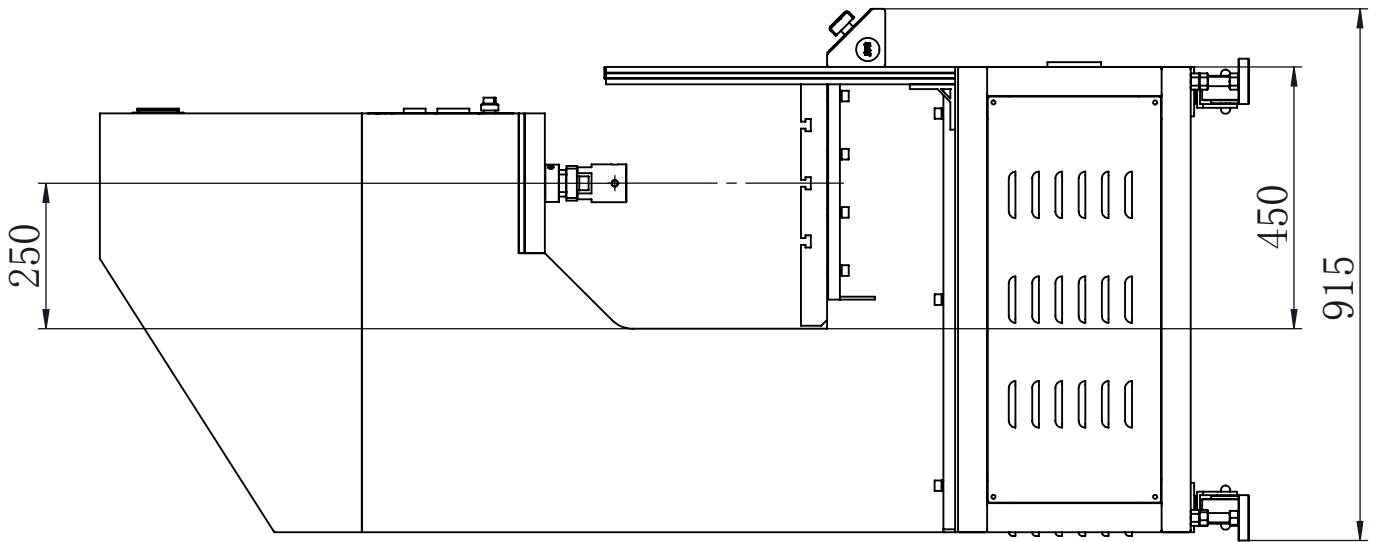
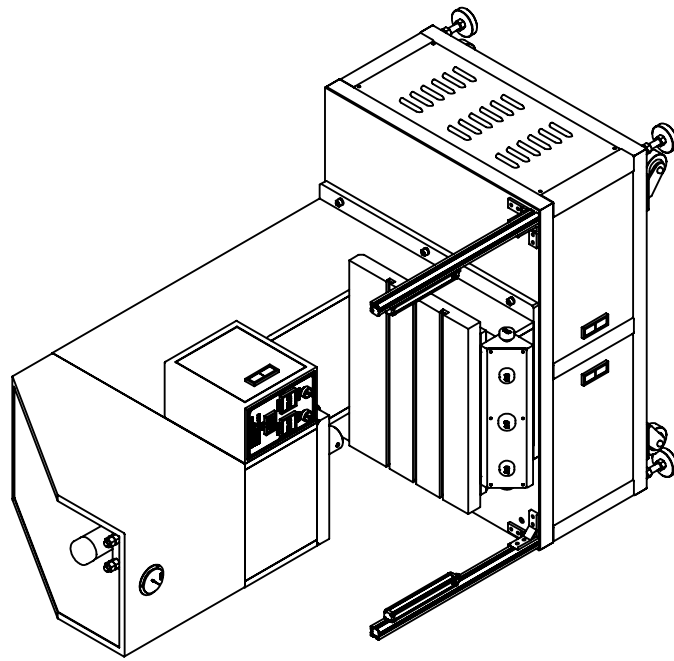
1. 本机器机身采用单柱结构，刚性好，结构简单，操作空间大，适用于校正、冲裁、压装等工艺。
2. 此机外观美观，结构紧凑，性能卓越。
3. 导向柱采用 45#钢调质制作、表面镀硬铬，铬层厚度为:0.05-0.06mm、耐磨性好。
4. 导向套采用自润滑式复合衬套，无需加润滑油，耐磨性好，清洁环保。
5. 活塞杆采用 45#钢调质并经精密绉磨加工,表面镀硬铬 0.05-0.06mm,耐磨性好,使用寿命长。
6. 油缸密封件采用 NOK、Hallite、Sealtech 等国际品牌密封件，密封效果好，经久耐用。
7. 动力系统采用气压增压，液压出力，节省能量，易于操作。
8. 安全设计周全，双手操作，设有紧急按钮及上下模点动，方便模具安装及校正；本机加装护手光栅，安全性可靠。
9. 机械、电气设计与制造执行当前国家标准，完全符合人、机安全和环保要求。

### 三、技术参数

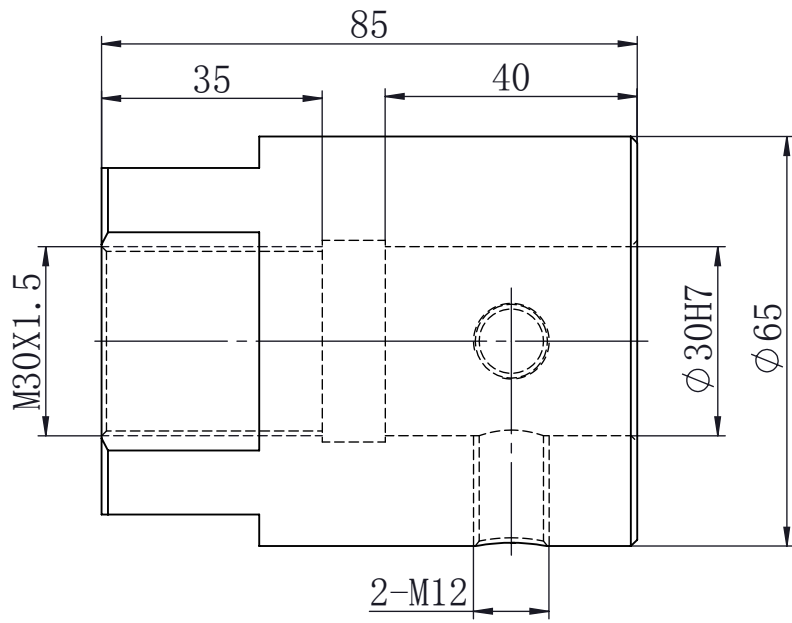
#### 主要技术参数

型 号		单 位	规 格
主缸	压制公称力	ton	5
	行 程	mm	150增压20
	快下速度	mm/s	---
	工进速度	mm/s	---
	回程速度	mm/s	---
液压系统压力		MPa	0.7
最大开口距离		mm	300
闭口尺寸		mm	150
工作台离地高度		mm	770
喉深		mm	250
模柄孔		mm	φ 30深45
上工作台有效面积	左右（边缘）	mm	---
	前后（边缘）	mm	---
下工作台有效面积	左右（边缘）	mm	600
	前后（边缘）	mm	450
机器外型尺寸	左右	mm	约1130
	前后	mm	约915
	高度	mm	约1975
机器重量		ton	0.8

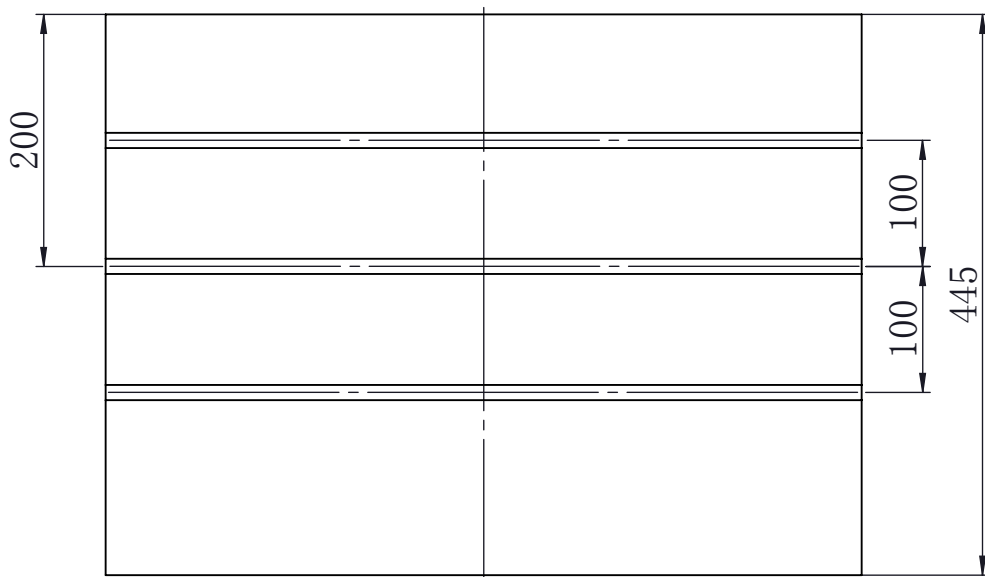
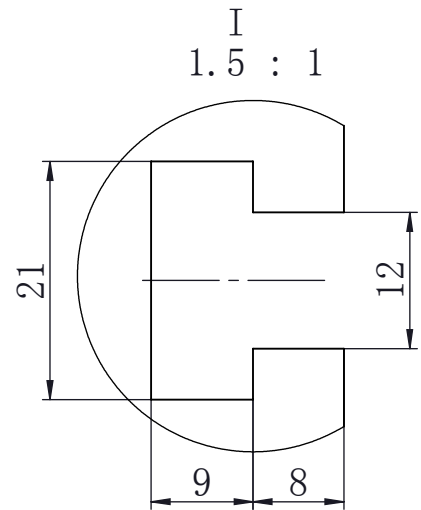
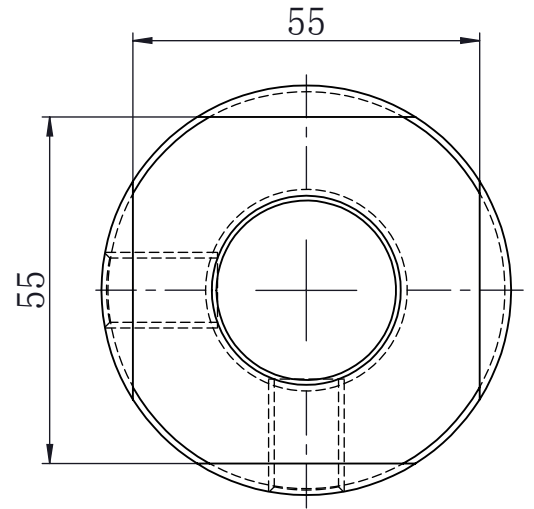
#### 四、外形图



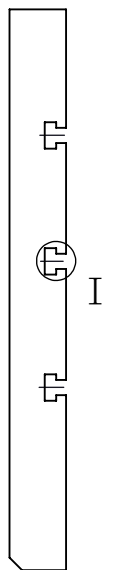
# 五、工作台尺寸图



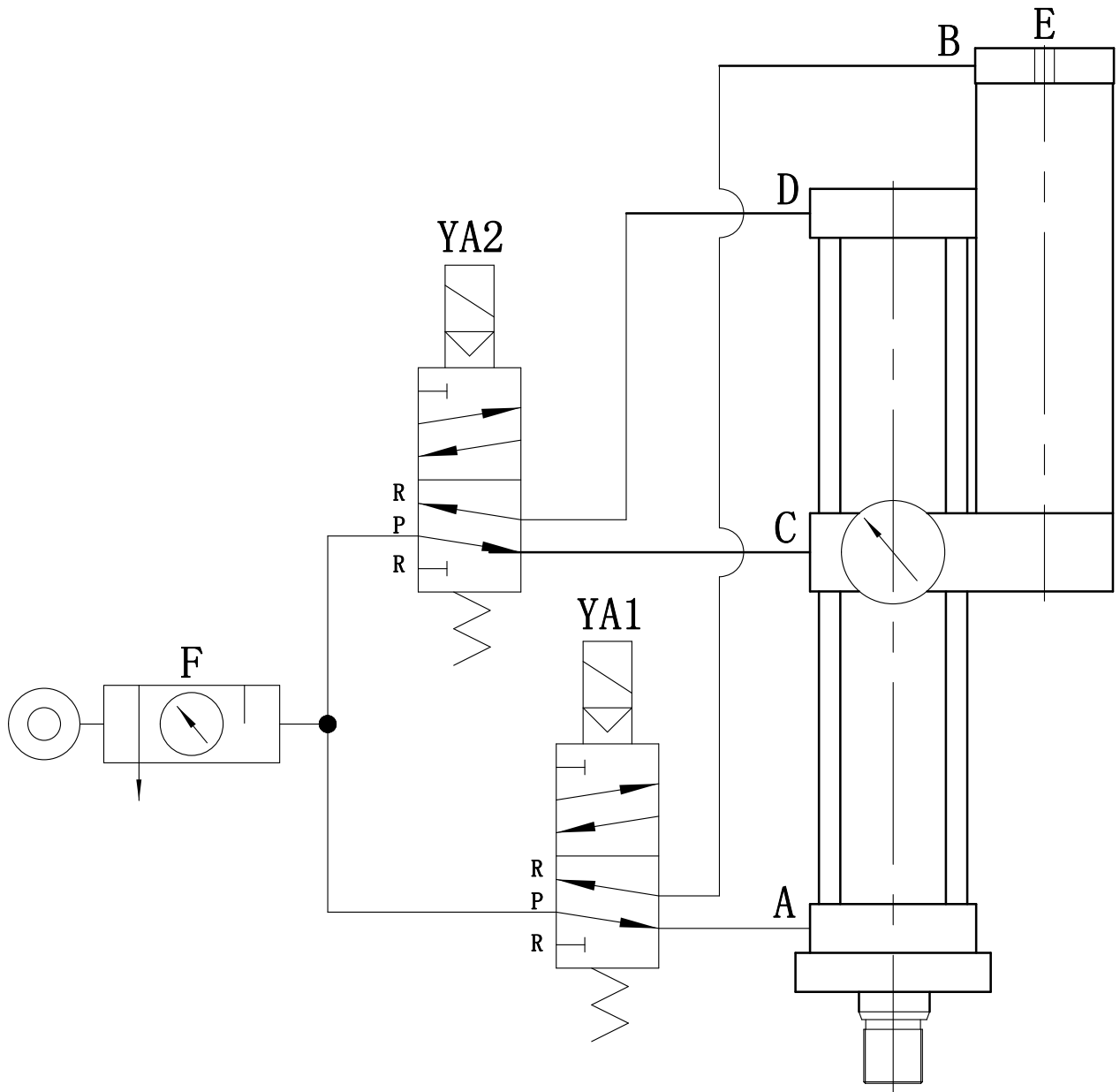
模柄座



工作台



# 六、液压原理图



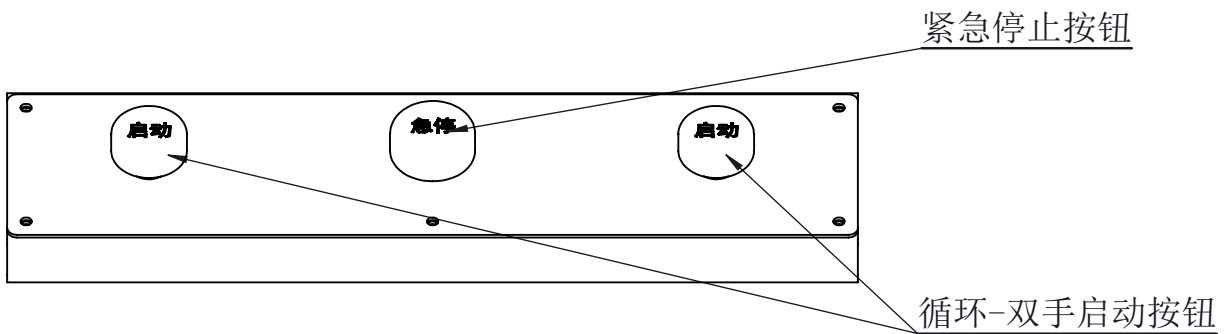
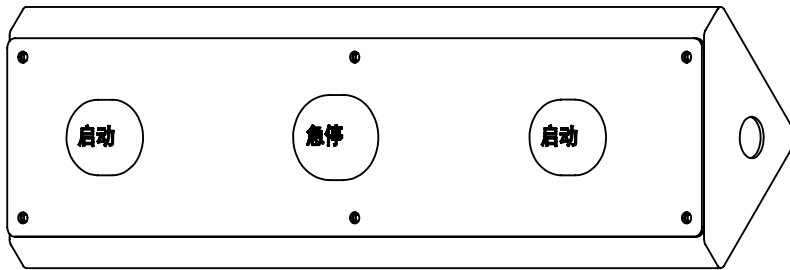
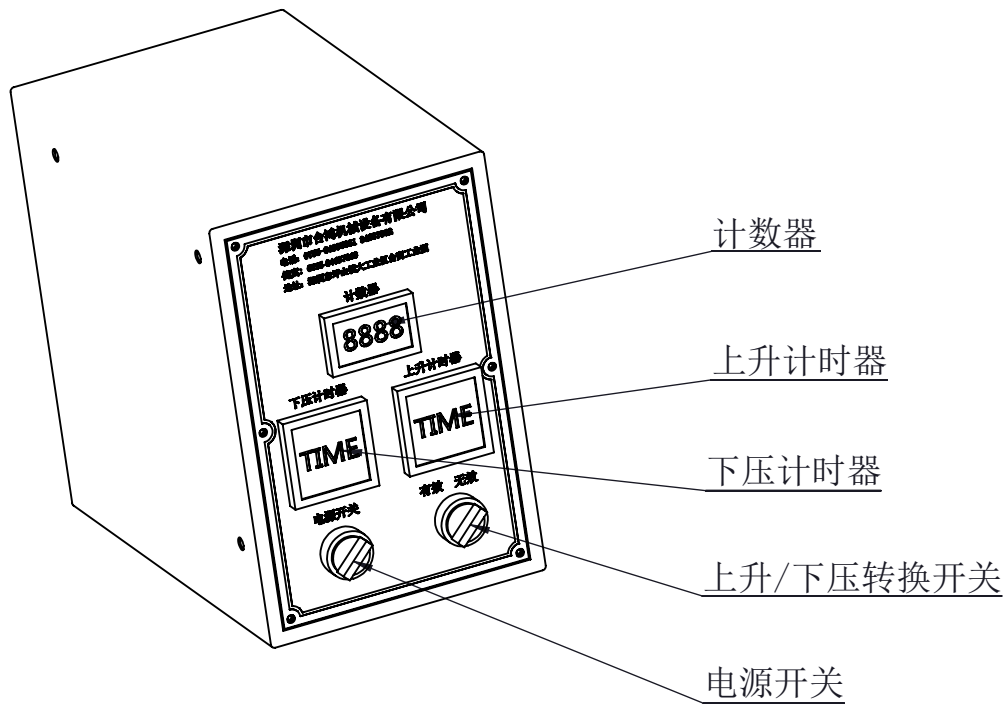
A:增压缸气压段进气口	B:增压缸气压段进气口
C:增压缸增压段进气口	D:增压缸增压段进气口
E:液压油添加口	F:空气处理元件
YA1:增压缸气缸段控制电磁阀	YA2:增压缸增压段控制电磁阀

## 动作顺序

- 1, 电磁铁YA1通电, 气压作用在储油筒液压油表面, 气缸段总成开始向下位移;
- 2, 活塞杆位移遇到阻力, YA1保持, YA2通电, 增压段总成开始位移;
- 3, 根据加工工件保压需要, YA2断电, 此时增压段总成复位, 增压缸卸压;
- 4, YA1断电, 气缸段总成复位, 液压油回位到储油筒, 引时一个动作循环完成。



## 七、操作说明



### 操作要点:

- 1, 机器启动前, 要确认机器已经接地。
- 2, 机器不能在超过额定压力工作, 且不能承受偏心载荷, 载荷中心偏离工作台中心距离 $\leq 10\text{mm}$ 。



九、产品合格证

深圳台鸿机械设备有限公司  
**产 品 合 格 证**

本机器通过 QC 质检部专业、严格、精确的验证测试，各项技术指标均达到设计之要求。

产品合格准予出厂。

QC 质检员（盖章签字） 王 庆

QC 主 管（盖章签字） 谢生根

深圳台鸿机械设备有限公司

质量检查部

产品规格表:

产品名称	弓形气液增压机
型号	TH2C-5T 毅通
出力	5ton (吨)
出厂编号	
出厂日期	2016年月日

谨按以下保修规定对上述型号机器予以保修

保修规定:

- 1、 保修期为自购买机器之日起一年内。(保修仅适用于保修期内, 在正常使用情况下, 确属机器质量原因)。
- 2、 如无购买时间, 卖方单位名称的视为无效。
- 3、 下列情况造成的机器故障及损坏, 不在保修范围内:
  - 1) 由于使用不当造成的故障。
  - 2) 非本公司指定人员维修、擅自改造造成的故障及损坏。
  - 3) 因自然灾害(如地震、火灾等)造成的故障及损坏。
  - 4) 关键的液压组件、电器组件未经允许擅自拆开或撕毁识别标识的。
- 4、 保修期须出示保修证及保修卡, 如无此证卡视为不保修范围内。

