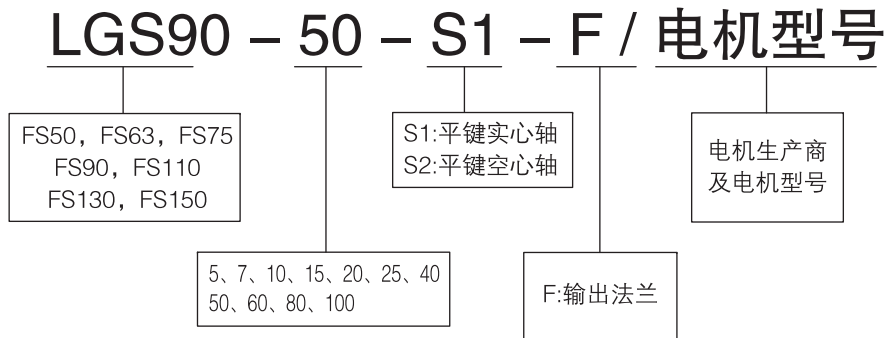




# LGS系列行星减速机

## 订货型号说明:



例：LGS90-50-S1-F/施耐德BCH130

## LGS系列精密伺服蜗轮减速机

临贯精密 LGS 精密伺服蜗轮减速机：具有间隙小、效率高、速比大、寿命长、振动低、低噪音、低温升、外观美、结构轻小、安装方便、定位精确等特点，适用于交流伺服马达、直流伺服马达减速传动。适合于全球任何厂商所制造的驱动产品连接，如：松下、台达、安川、富士、三菱、三洋、西门子、施耐德等等。

LGS 精密伺服蜗轮减速机特点：

- 1、背隙在 5 – 15 弧分；
- 2、标准中心距：50；75；90；110；130；150；
- 3、传动比：一级：7.5 – 80。二级：60 – 500。三级：400 – 4000；
- 4、输入功率：0.4KW – 15KW；
- 5、4 个安装表面；
- 6、表面光滑，外型轻小；
- 7、低噪声，发热量小；
- 8、法兰可替换，可适配不同厂家的伺服电机；
- 9、整机采用通用可替换部件组装。

3、应用

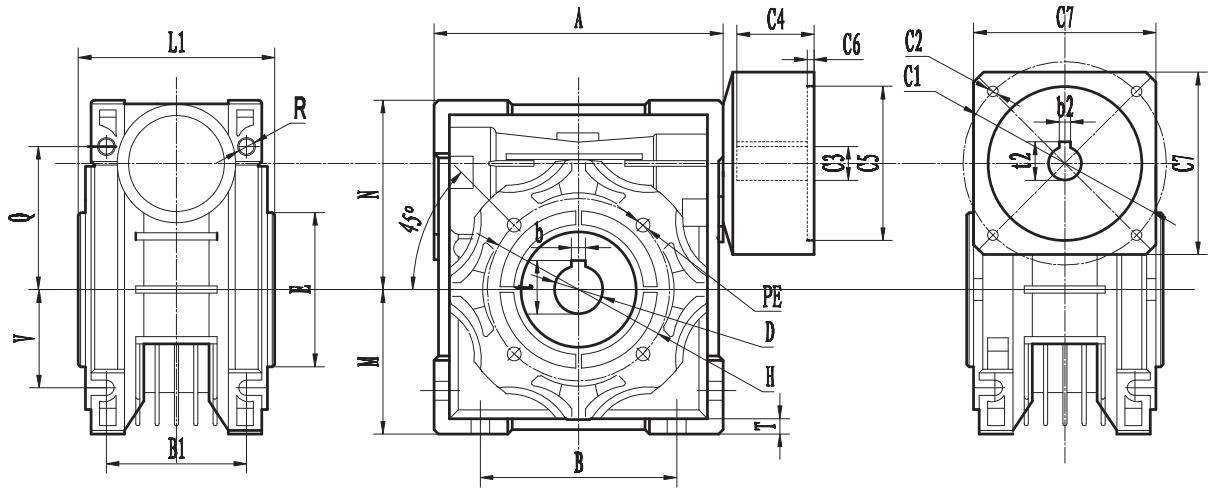
适用于快速、精确定位机构：

( 1 ) 适用于精密加工机床、印刷机械、食品机械、纺织机械、印花机械、自动化产业、工业机器人、医疗检验、精密测试仪器和自动化高精度的机电产品行业等；

( 2 ) 适用于工厂自动化快速移栽机构、机器人手臂抓取机构、智能立体仓库等。

**LGS系列伺服精密蜗轮减速机性能参数表**

	单位	速比	LGS50	LGS63	LGS75	LGS90	LGS110	LGS130	LGS150
额定输出扭矩 T2N	Nm	5	65						
		7.5	65	135	310	480	610	950	1660
		10	65	135	310	480	610	950	1660
		15	65	135	310	480	610	950	1660
		20	65	135	310	480	610	950	1660
		25	65	135	310	480	610	950	1660
		30	65	135	310	480	610	950	1660
		40	50	115	280	450	550	880	1420
		50	50	115	280	450	550	880	1420
		60	50	100	260	420	530	840	1360
		80	40	85	220	410	480	750	1250
100	35	65			320	410	650	1100	
最大输出扭矩T2B	Nm	5-100	2倍额定输出扭矩						
额定输出转数n1N	rPm	5-100	3000	3000	2500	2500	2000	2000	2000
最大输入转数n1B	rPm	5-100	5000	5000	4000	4000	3000	3000	3000
回程间隙	arcmin	5	≤8	≤8	≤8	≤8	≤8	≤8	≤8
		7.5	≤8	≤8	≤8	≤8	≤8	≤8	≤8
		10	≤8	≤8	≤8	≤8	≤8	≤8	≤8
		15	≤8	≤8	≤8	≤8	≤8	≤8	≤8
		20	≤8	≤8	≤8	≤8	≤8	≤8	≤8
		25	≤10	≤10	≤10	≤10	≤10	≤10	≤10
		30	≤10	≤10	≤10	≤10	≤10	≤10	≤10
		40	≤10	≤10	≤10	≤10	≤10	≤10	≤10
		50	≤12	≤12	≤12	≤12	≤12	≤12	≤12
		60	≤12	≤12	≤12	≤12	≤12	≤12	≤12
		80	≤15	≤15	≤15	≤15	≤15	≤15	≤15
100	≤15	≤15	≤15	≤15	≤15	≤15	≤15		
容许径向力F1	N	3-1000	1850	2800	3200	3800	4500	7200	9500
平均寿命	h	3-1000	10000	10000	10000	10000	10000	10000	10000
满载效率	%	5	88%						
		7.5	86%	88%	90%	90%	90%	91%	91%
		10	85%	87%	89%	89%	89%	89%	90%
		15	80%	83%	87%	87%	86%	87%	88%
		20	80%	82%	85%	85%	84%	86%	85%
		25	76%	78%	84%	82%	85%	84%	85%
		30	71%	74%	81%	80%	79%	80%	83%
		40	69%	71%	77%	76%	77%	77%	77%
		50	64%	66%	76%	72%	76%	76%	77%
		60	53%	57%	69%	69%	72%	74%	73%
		80	53%	56%	63%	63%	69%	67%	70%
100	48%	48%	61%	57%	62%	65%	63%		
重量	kg	5-100	4.5	7.2	9.8	14.0	44.0	62.0	95
噪音	dB	5-100	≤58	≤58	≤60	≤62	≤65	≤65	≤68
使用温度	℃	5-100	+10℃~+60℃						



LGS系列伺服精密蜗轮减速机尺寸参数表

型号	A	B	E	O	Q	N	M	R	V	B	B1	L1	a	PE
LGS50	120	80	70	50	64	84	60	8.5	40	85	70	92	45°	M8×10(n=4)
LGS63	144	100	80	63	80	102	70	8.5	50	103	85	112	45°	M8×14(n=8)
LGS75	172	120	95	75	93	119	86	11	60	112	90	120	45°	M8×14(n=8)
LGS90	206	140	110	90	102	135	103	13	70	130	100	140	45°	M10×18(n=8)
LGS110	255	170	130	110	125	167.5	127.5	14	85	144	115	155	45°	M10×18(n=8)
LGS130	293	200	180	130	140	187.5	146.5	16	100	155	120	170	45°	M12×21(n=8)
LGS150	340	240	180	150	180	230	170	18	120	185	145	200	45°	M12×21(n=8)

φ

型号	D	H	P	T	t	b	C7	C2	C6	φC1	b2	t2	φC5	φC3H7
LGS50	25(24)	85	100	7	28.3(27.3)	8	75	M5	5	70	5/5/5	14.3/16.3/18.3	50	12/14/16
LGS63	25(28)	95	110	8	28.3(31.3)	8	95	M6	8	90	5/5/6	16.3/18.3/21.8	70	14/16/19
LGS75	28(35)	115	140	10	31.3(38.3)	8	115	M8	10	115	6/8/8	21.8/25.3/27.3	95	19/22/24
LGS90	35(38)	130	160	11	38.3(41.3)	10	130	M8	10	145	8/8/8	25.3/27.3/31.3	110	22/24/28
LGS110	42	165	200	14	45.3	12	180	M12	10	200	8/8/10	27.3/31.3/38.3	114.3	24/28/35
LGS130	45	215	250	15	48.8	14	190	M12	10	215	8/10/10	31.3/38.3/41.3	180	28/35/38
LGS150	50	215	250	18	53.8	14	240	M12	10	215	10/10/12	38.3/41.3/45.3	180	35/38/42